

II SEMANA DO LIVRO E DA BIBLIOTECA

Bibliotecas Universitárias:
legados e trajetórias

UNIVERSIDADE FEDERAL DA PARAÍBA
CENTRO DE CIÊNCIAS AGRÁRIAS – CCA
CAMPUS II - AREIA
BIBLIOTECA SETORIAL FRANCISCO TANCREDO
TORRES

TESSITURA HISTÓRICA DE “LUGARES DE MEMÓRIA” DA UFBA



Maria Alice Santos Ribeiro
Coordenadora Lugares de Memória
SIBI/UFBA

Novembro 2022



TESSITURA HISTÓRICA DE “LUGARES DE MEMÓRIA” DA UFBA



**Escola de Cirurgia da Bahia
(1808)**



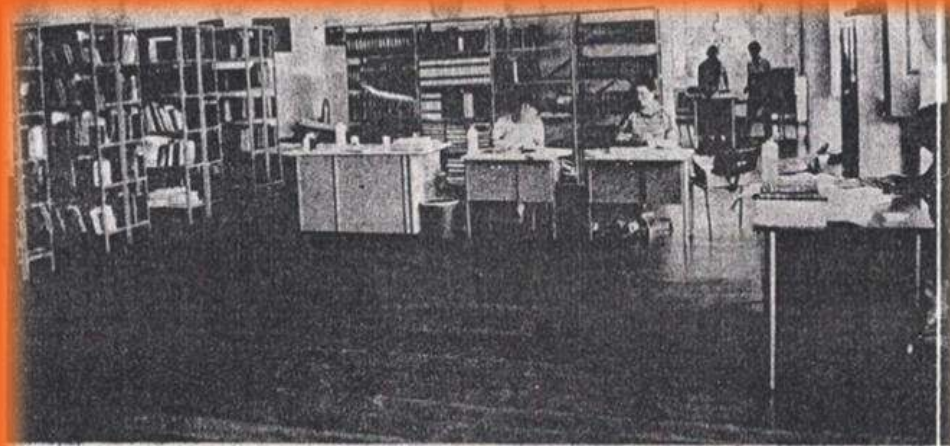
**Universidade da Bahia
(1946 - 1967)**

**Universidade
Federal da Bahia
(1968 -)**



TESSITURA HISTÓRICA DE “LUGARES DE MEMÓRIA” DA UFBA

Adquirida pela Universidade Federal da Bahia por um preço simbólico foi incorporada ao Centro de Estudos Baianos em 1974, ficando, entretanto, mediante acordo entre as partes, na residência do professor Frederico Edelweiss até o dia do seu falecimento, o que veio a ocorrer em 1976.



Já está instalado na antiga Faculdade de Medicina (Terreiro de Jesus) o Centro de Estudos Baianos, funcionando junto à Biblioteca Frederico Edelweiss, aberto a todos os interessados e estudiosos da cultura brasileira e baiana.

Centro de Estudos Baianos (1941-2008)

Fonte: Jornal da Universidade, UFBA. n. 6, dez.
1980

TESSITURA HISTÓRICA DE “LUGARES DE MEMÓRIA” DA UFBA

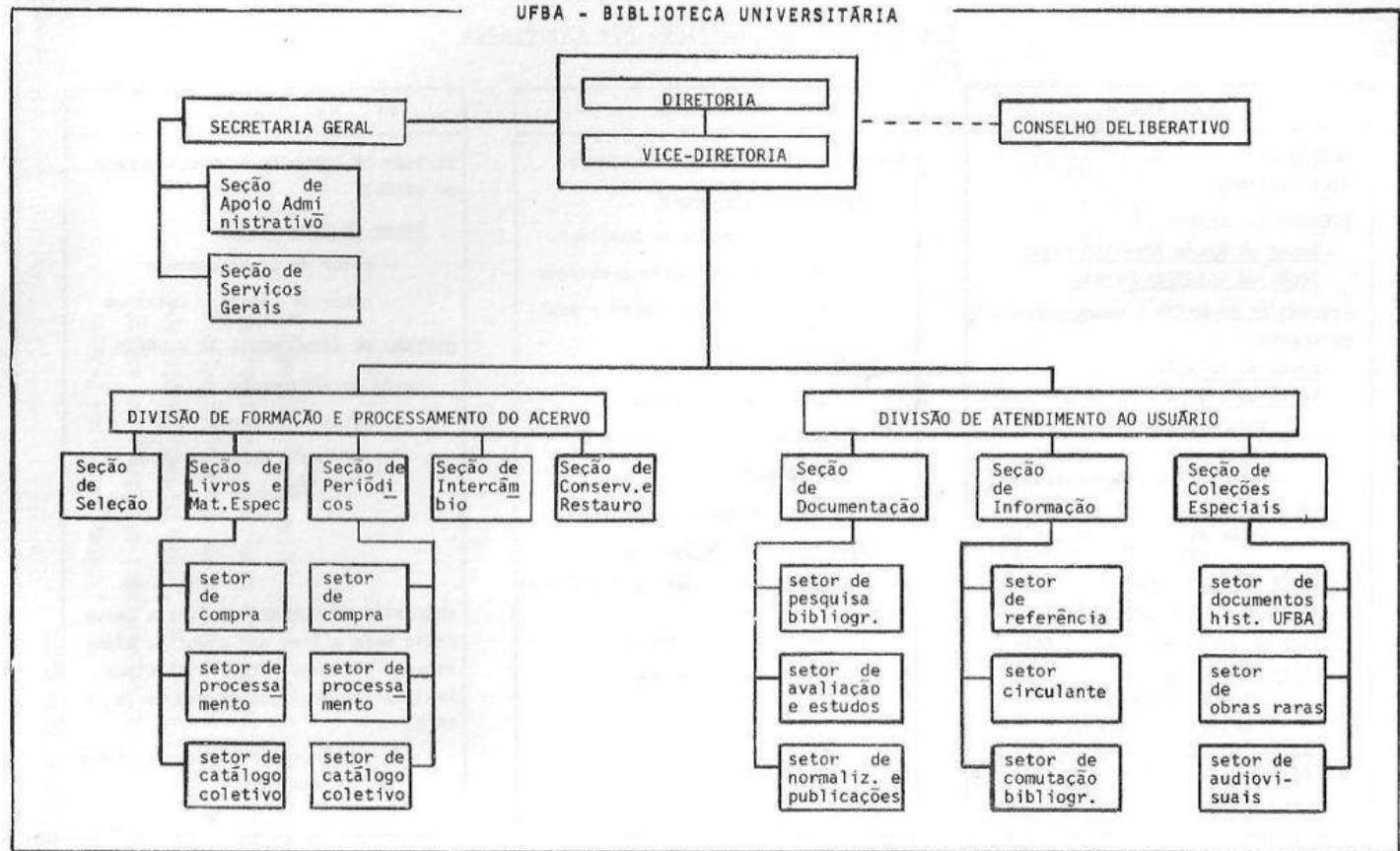
“LUGARES DE MEMÓRIA” DA UFBA



Biblioteca Universitária Reitor Macedo Costa -25 de agosto de 1983

TESSITURA HISTÓRICA DE “LUGARES DE MEMÓRIA” DA UFBA


Organograma da Biblioteca Central Reitor Macedo Costa – 1983.



Fonte: UFBA, 1983.

PORTARIAS PARA PRESERVAÇÃO DA MEMÓRIA CIENTÍFICA E INSTITUCIONAIS

0515/84


MINISTÉRIO DA EDUCAÇÃO E CULTURA
UNIVERSIDADE FEDERAL DA BAHIA
PORTARIA

O REITOR DA UNIVERSIDADE FEDERAL DA BAHIA, no uso de suas atribuições legais,

RESOLVE:

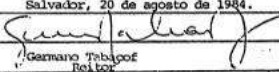
1º - Estabelecer, na Biblioteca Central da Universidade, o depósito obrigatório de toda documentação publicada, co-editada ou produzida pela UFBA, por suas Unidades, seus órgãos ou seus Serviços, de acordo com a determinação seguinte:

- livros, teses, dissertações, periódicos e folhetos, em original ou fotocópia (dois exemplares)
- documentos oficiais, outros impressos ou manuscritos - de interesse histórico para a Universidade - em original ou fotocópia - (um exemplar);
- produções gravadas, fotografadas ou filmadas, de interesse cultural para a Universidade (uma cópia).

2º - Criar, na mesma Biblioteca, a seção especial para preservar e divulgar essa documentação em defesa da memória da UFBA desde a sua fundação.


Registre-se, publique-se e cumpra-se.

Salvador, 20 de agosto de 1984.


Germano Tebalpo
Reitor

UFBA - Mem. 419/78 - 1.000 Ex.

20 agosto de 1984


SERVIÇO PÚBLICO FEDERAL
MINISTÉRIO DA EDUCAÇÃO
UNIVERSIDADE FEDERAL DA BAHIA
GABINETE DO REITOR

PORTARIA Nº 332/2002

O REITOR DA UNIVERSIDADE FEDERAL DA BAHIA, no uso de suas atribuições legais, com o objetivo de preservar a memória da Instituição e assegurar a disseminação da sua produção acadêmica,

RESOLVE:

Art. 1º - Estabelecer, na Biblioteca Central Reitor Macedo Costa / Seção Memória da UFBA, o depósito obrigatório de toda produção científica da Universidade, bem como das obras representativas das atividades acadêmica, cultural e técnica da Instituição, editadas e co-editadas pela Editora da Universidade (EDUFBA), pelas Unidades de Ensino, órgãos e serviços, conforme determinação que segue:

- a) livros (monografias e coletâneas) - 2 exemplares;
- b) periódicos - 1 exemplar;
- c) dissertações e teses - 1 exemplar em papel e 1 em CD-ROM;
- d) catálogos - 1 exemplar;
- e) produções gravadas, fotografadas e filmadas - 1 exemplar;

§ 1º - Considerar recomendável e sujeito a seleção pela instância competente da Biblioteca Central, o depósito dos seguintes documentos:

- a) programas, planos, projetos e relatórios - 1 exemplar;
- b) documentos oficiais (impressos ou em mídia eletrônica), como convites, folhetos (folders), manuscritos, registros de premiações e troféus, aulas magnas, entre outros - 1 exemplar (original ou cópia).

§ 2º - Os documentos depositados na Seção da Memória da UFBA, por força das finalidades deste artigo, estarão disponíveis apenas para consulta no local, ficando vedado o empréstimo.

§ 3º - Os documentos objeto deste Artigo não poderão ser fotocopiados, sendo que sua reprodução só será permitida na sede da referida Seção e nos seguintes casos:

- a) existência de versão em CD-ROM e/ou em negativo;
- b) para confecção de cópia digital, gravação, filmagem ou fotografia.

Art. 2º - Estabelecer que os quantitativos definidos no Artigo 1º desta Resolução não incluem os exemplares destinados a outras bibliotecas da Universidade e/ou a setores da Biblioteca Central, em decorrência de interesses específicos.

Art. 3º - Determinar a distribuição dos exemplares de dissertações e teses pelo respectivo Programa de Pós Graduação, conforme os seguintes critérios:

08 de julho de 2002

Critérios de Seleção e Formação do Acervo de Memória



UNIVERSIDADE FEDERAL DA BAHIA
SISTEMA UNIVERSITÁRIO DE BIBLIOTECAS
LUGARES DE MEMÓRIA DO SIBI



CRITÉRIOS PARA A QUALIFICAÇÃO DE OBRAS RARAS, VALIOSAS E ESPECIAIS DO SISTEMA UNIVERSITÁRIO DE BIBLIOTECAS DA UNIVERSIDADE FEDERAL DA BAHIA.

Elaborado pela bibliotecária Maria Alice Santos Ribeiro com a colaboração da Profa. Dra Lidia Maria Brandão Toutain (UFBA), Prof. Dr. Raphael Diego Greenhalgh (UnB) e Profa. Dra. Alicia Duhá Lose (UFBA).

OBRAS RARAS

a) Primeiras Impressões - Critérios baseados no limite histórico:

- Manuscritos antigos (antes do advento da imprensa);
- Obras da Imprensa Régia;
- Primeiras impressões no Brasil até 1900; (1)
- Obras impressas que caracterizam as primeiras produções tipográficas de uma localidade (incunábulo locais);
- Obras editadas até 1801 (produção artesanal de livros);
- Primeiras edições datadas até 1890;
- Obras que tratam do Brasil até o fim do século XIX (Brasiliana);
- Obras de autores brasileiros editados até 1860; (2)
- Obras relevantes que caracterizam uma fase histórica específica sobre a Bahia.

OBRAS ESPECIAIS E VALIOSAS

b) Características Gerais da Obra - critérios baseados no valor cultural:

- Obras sobre histórias de descobrimentos e colonização;
- Obras clássicas em qualquer ramo do conhecimento ou cânones assim considerados na história das literaturas específicas;
- Obras científicas e históricas que datam do período inicial de ascensão da ciência e/ou assunto tratado;
- Obras importantes para o campo do ensino e educação brasileira; (3)
- Obras importantes para a evolução científica e tecnológica no Brasil; (4)
- Edições críticas, edições revistas pelo autor, edições definitivas e estudo comparativo de originais (póstuma) e/ou de todas as edições da obra de um autor importante (em vida ou póstuma);
- Edições populares que caracterizam uma cultura, podendo ser romances, folhetos literários (cordel), panfletos, folhas volantes, dentre outros;
- Edições ou obras clandestinas, apreendidas, censuradas, suspensas ou recolhidas por motivos políticos, religiosos, morais ou de pirataria editorial;
- Obras de autores baianos representativos em seu campo de atuação;
- Obras de Editoras baianas;
- Primeiras edições de autores brasileiros consagrados, inclusive as primeiras edições dos membros da Academia Brasileira de Letras e Academia de Letras da Bahia.

c) Características Gerais da Obra – critérios baseados no aspecto bibliográfico, tipográfico etc.:

- Edições de tiragem limitada e reduzidas de exemplares;
- Edições de luxo feitas nos moldes dos livros antigos;
- Edições *príncipes*, primitivas, originais;
- Edições *facsimilares* de obra consagrada ou única existente;

Memória, histórias de leituras, identidade e cultura.

Com acervos distintos, porém com a idêntica finalidade de preservar a **memória institucional da Universidade e resguardar a história cultural da Bahia**, “Lugares de Memória” comporta acervos bibliográficos, arquivísticos e museológicos procedentes de antigas escolas e institutos, por cumprimento de depósito legal e doação de bibliotecas privadas de pesquisadores vinculados a UFBA.

LUGARES DE MEMÓRIA ORGANOGRAMA

COORDENAÇÃO LUGARES DE MEMÓRIA

ARQUIVO HISTÓRICO

Arquivos Privados

Arquivos Institucionais

ESTUDOS BAIANOS

Bibliotecas Privadas (Bibliófilos e/ou Colecionadores)

Coleção Sobre História e Cultura da Bahia e do Brasil

CO

CD

CP

FE

JC

LH

PA

Livros / Fol. / Periódicos

Obras Raras / Valiosas

Arquivos Privados

Acervo Museológico

AT

AB

AR

CF

CV

CR

DS

DD

DA

HS

JG

MC

RS

Livros / Fol. / Periódicos

Obras Raras / Valiosas

Arquivos Privados

Acervo Museológico

MEMORIAL UFBA

Bibliotecas Privadas (Acadêmicas da UFBA)

Deposito Legal

Obras Raras / Valiosas

Coleção Sobre a UFBA

Acervo Museológico e Iconográfico

Coleção Eufba

Coleção UFBA

Teses e Dissertações

Produção de Ensino a Distância (EAD)

Produção Institucional (Cult., Téc., Adm. e Financ.) da UFBA

Produção Científica, Técnica e Cultural de Professores e TAE's

Produção de Outras Instituições e Pessoas Físicas sobre a UFBA

LEGENDA

AB - Armindo Bião	DD - Deraldo Dias de Moraes
AR - Aurino Ribeiro	DS - David Salles
AT - Anísio Teixeira	FE - Frederico Edelweiss
CD - Cícero Dantas	HS - Hélio Simões
CF - Carvalho Filho	JC - José Calasans
CO - Carlos Ott	JG - Judith Grossmann
CP - Consuelo Pondé	LH - Luis Henrique D. Tavares
CR - Cruz Rios	MC - Miguel Calmon
CV - Cláudio Veiga	PA - Pinto de Aguiar
DA - Doralice Alcoforado	RS - Roberto Santos

Lugares de Memória

SIBI - UFBA

ESTUDOS BAIANOS



ESTUDOS BAIANOS



ESPÓLIO DE FREDERICO EDELWEISS

LUGARES DE MEMÓRIA DO SIBI DA UFBA: as bibliotecas particulares, suas memórias e histórias de leituras.

ESTUDOS BAIANOS

Coleção Frederico Edelweiss

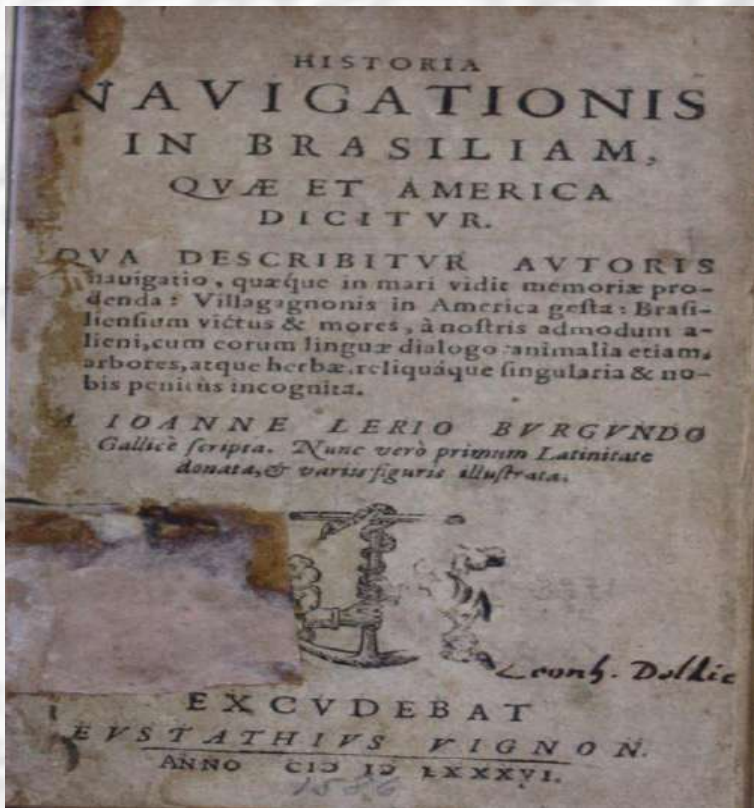


Organização é feita seguindo a ordem de:

Século Armário Prateleira Livro

EX. S16 A1 P1 L1

SÉCULO XVI



LÉRY, Jean de. **Historia Navigationis in Brasiliam, quae et America dicitur**: Qua Describitur Autoris navigatio, ... A Joanne Lerio Burgundo Genève (Suíça): Excudebat Eustathius Vignon, 1586. 358 p.

Notas: Obra mais antiga do acervo de Edelweiss sobre o Brasil. O autor faz um relato da colônia de Nicolas Durand de Villegagnon no Brasil e dos índios Tupi que habitavam o país. As páginas 271 a 297 contém inúmeras frases na língua Tupi traduzida para língua latina por todo texto. Também há notações musicais em Tupi nas páginas 128, 140, 214, 219 e 220. A obra possui xilogravuras, notas em corandel, cabeção, capitulares ornamentadas, reclamo e assinaturas. Contém também a marca do tipógrafo Eustathius Vignon, na página de rosto e inclui índice e errata.

O exemplar contém informação manuscrita à tinta na folha de rosto e informação manuscrita à lápis na folha anterior à folha de rosto. Obra reencadernada, possui lombada com nervuras, descrição do autor, título e ano da obra em cor dourada.



Pesquisa Geral

silva serva

Pesquisar

Limpar

[+ Mais opções de consulta](#)
 Palavra
 Índice

Ordenação: Título

Buscar por: Livro

Ano de publicação:

Registros por página: 20

Título pesquisado:

"silva serva"

Refinar sua busca

 Unidade de Informação
 Lugares de Memória (18)

 Tipo de obra
 Obras raras (18)

Data de publicação

1817(1)

1827(2)

1818(0)

1817(2)

1816(2)

mais

 Semestre com
 Capa (8)

Autores

Assuntos

Resultados "19"

Cota

[EBSCO Discovery Services](#)

Afonhada : poema heroico da fundação da monarchia portugueza pelo Senhor Rey D. Afonso Henriques e offerecido a Magestade fidelissima D'el-Rey nosso senhor D. João VI / 1818 - (Obras raras)

LEITÃO, Antonio José Osorio de Piná. Afonhada: poema heroico da fundação da monarchia portugueza pelo Senhor Rey D. Afonso Henriques e offerecido a Magestade fidelissima D'el-Rey nosso senhor D. João VI. Bahia: Typog. de Manoel Antonio da Silva Serva, 1818. 278 p.

 Número de chamada: [Col. Servina 823 \(486\) 15.83 \(LM\)](#)
[Exemplares](#) | [Referência](#) | [Mapa](#) | [Reservar](#)

Andrômaca, tragédia de João Racine. / 1817 - (Obras raras)

RACINE, Jean. Andrômaca, tragédia de João Racine. Bahia: Typog. de Manoel Antonio da Silva Serva, 1817. 83 p.

 Número de chamada: [Col. Servina 821 \(48\) 8121 \(LM\)](#)
[Exemplares](#) | [Referência](#) | [Mapa](#) | [Reservar](#)

Caramuru : poema epico do descobrimento da Bahia / 1837 - (Obras raras)

DURÃO, José de Santa Rita, Caramuru: poema epico do descobrimento da Bahia. Bahia: Typographia de Serva e Comp., 1837. 313 p.

 Número de chamada: [Col. Servina 825 \(613,6\) 5 0951 \(LM\)](#)
[Exemplares](#) | [Referência](#) | [Mapa](#) | [Reservar](#)

Da febre e da sua curação em geral, ou novo e seguro methodo de curar facilmente, por meio dos acidos mineiraes, todas as especies de febre / 1813 - (Obras raras)

REICH, Gottlieb Christian. Da febre e da sua curação em geral, ou novo e seguro methodo de curar facilmente, por meio dos acidos mineiraes, todas as especies de febre. Bahia: Typ. De Manoel Antonio da Silva Serva, 1813. [1-4], 10-133 p.

 Número de chamada: [Col. Servina 61 8343 \(LM\)](#)

Formas variadas do siva: Novo e seguro methodo de curar facilmente, por meio dos acidos mineiraes, todas as especies de febre

[Exemplares](#) | [Referência](#) | [Mapa](#) | [Reservar](#)

Pinacos de Jesus sacramentado, para com os homens, e ingraticidos dos homens para com Jesus sacramentado - 9. ed. / 1813 - (Obras raras)

JOÃO JOSÉ DE SANTA TEREZA. Pinacos de Jesus sacramentado, para com os homens, e ingraticidos dos homens para com Jesus sacramentado. 9. ed. Bahia: Typ. De Manoel Antonio da Silva Serva, 1813. 202 p.

 Número de chamada: [Col. Servina 23/28 762 9. ed \(LM\)](#)
[Exemplares](#) | [Referência](#) | [Mapa](#) | [Reservar](#)

Memória, histórias de leituras, identidade e cultura

Lugares de Memória

SIBI - UFBA

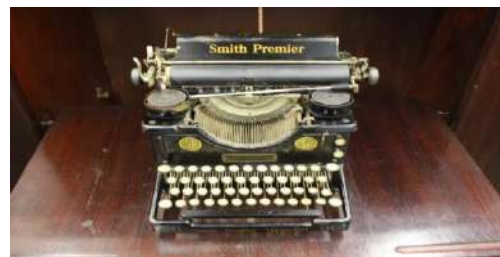


Coleção Calasans / Coleção Sertão



GAUDENZI, Trípoli. Exposição “Canudos Rediviva” 1990. Primeira Semana Cultural de Canudos , em 1991

Coleção Consuelo Pondé

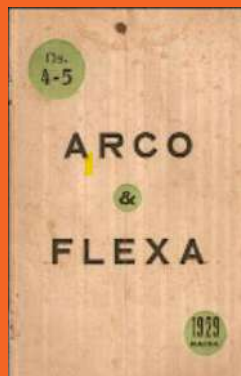


Coleção Frederico Edelweiss

Arquivos	Arquivos Pessoais	
		Carlos <u>Ott</u> (<u>Karl Borromaeus Ott</u>) -1908 - 1997
		Consuelo Pondé de Sena - 1934 – 2015
		Frederico <u>Grandchamp</u> Edelweiss - 1892 - 1976
		Godofredo Rebelo de Figueiredo Filho – 1904 - 1992
		<u>Ildásio</u> Marques Tavares – 1940 - 2010
		José Calasans Brandão da Silva – 1915 - 2001
		Judith <u>Grossman</u> Telles – 1931 - 2015
		Luís Henrique Dias Tavares – 1926 - 2020
		Manoel Pinto de Aguiar – 1910 - 1991
	Arquivos Institucionais	
		Os Manuscritos da Coleção Santo Amaro- Manuscritos Baianos (AMB) - Séculos XVIII ao XX
		Diretoria da Instrução Pública da Bahia - Século XVIII
		Antigo Consulado Alemão da Bahia - 1905-1941.
	Assessoria de Segurança e Informação – Arquivo da Ditadura e Lutas Políticas - 1964-1985.	

PERIÓDICOS

**O PATRIOTA,
JORNAL LITTERARIO,
POLITICO, MERCANTIL, &c.
DO
RIO DE JANEIRO.**



MEMORIAL UFBA



“Lugares de Memória” da UFBA: histórias de leituras, identidade e cultura.

As **coleções particulares** de **professores** são de suma importância para dar suporte às atividades de **pesquisa, reforçando a missão das bibliotecas universitárias.**



PROJETOS POR COOPERAÇÃO

Acervos de Escritores Baiano

- Acervo Judith Grossmann
- Acervo Ildásio Tavares

Coordenação Profa. Dra.
Evelina Hoisel

Escritoras Negras Baianas das Décadas de 60 -90

Coordenação Profa.
Dra. Rosinês Duarte

Coleção Santo Amaro- Documentos Notarial de Escravizados. Séculos XVII - XVIII

Coordenação Prof.
Dr. Ari Sacramento



Memória, histórias de leituras, identidade e cultura.



Lugares de Memória
SIBI - UFBA

**Coleção de Teses e
Dissertações**

Memória, histórias de leituras, identidade e cultura.



Lugares de Memória

SIBI - UFBA

**Coleção de Obras
Valiosas**

Memória, histórias de leituras, identidade e cultura.

Lugares de Memória

SIBI - UFBA

Coleção UFBA e EDUFBA



Memória, histórias de leituras, identidade e cultura.

Coleção de Fotografias

Campus Universitário de Ondina – Década de 50



Comemoração dos 20 Anos da UFBA

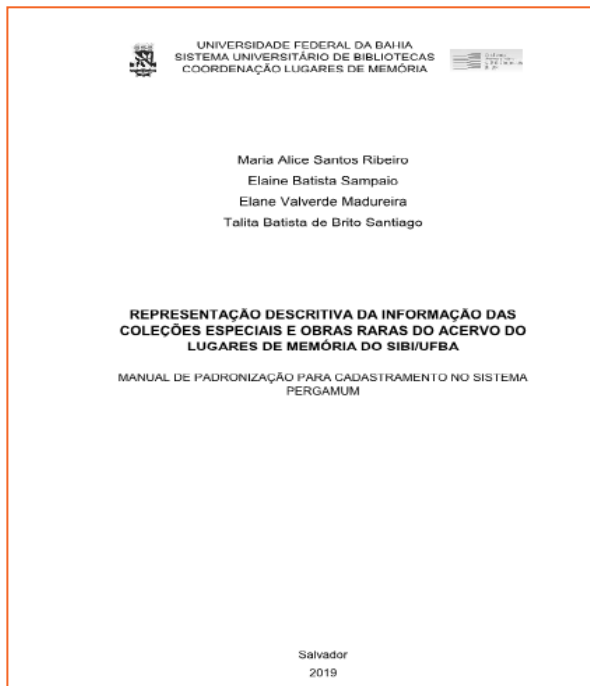


Memória, histórias de leituras, identidade e cultura.

Coleção de Multimeios



Referenciais de Padrões para Representação da Informação



Representação Descritiva da Informação

Dados do acervo - Obras raras

Localização na Estante	58/59H673Lugares de Memória Seção Obras RarasS17 A1 P4 L9
Autor Principal	Piso, Willem, 1611-1678
Título Principal	Historia naturalis Brasiliae : auspicio et beneficio illustriss. I. Mauriti Com. Nassau illius provinciae et maris summi praefecti adornata : in qua non tantum plantae et animalia, sed et indigenarum morbi, ingenia et mores describuntur et iconibus supra quingentas illustrantur / [Guilielmi Pisonis, Georgi Marcgravi de Liebstad: appendice de Ionnes de Laet]. -
Outros Títulos	Historia natvralis Brasiliae
Publicação	Lugdun. Batavorum : apud Franciscum Hackium : apud Lud[ovicum] Elzevirium, 1648.
Descrição Física	2 v. em 1 (v. 1 [1-8] 1-122) [123-124] ; v. 2 [1-6] 1-293 [294-300] : il. xilogravuras : 26,5 x 42,5 x 4,0 cm.
Notas	Com Index Rerum et Verborum e Index Omnium Plantarum et Animantium. Conteúdo completo : v.1. Medicina Brasiliensis: Libri Qvatvor: I. De Aëre, Aquis, & Locis. II. De Morbis Endemiis. III. De Venenis & Antidotis. IV. De Facultatibus Simplicium / Guilielmi Pisonis -- v.2. Historiae Rerum natvralivm Brasiliae, libri octo: Quorum, Tres priores agunt de Plantis. Quartus de Piscibus. Quinus de Avibus. Sextus de Quadrupedibus & Serpentibus. Septimus de Insectis; Octavus de opsa regione, & illius Incolis / Georgi Marcgravi de Liebstad: com Appendice de tapuyis, et chilensibvvs. Ioannes de Laet . Capitulares ornamentadas e mudas. Cabeção com elementos decorativos fitomórficos, zoomórficos, fitozoomórficos, antropofitomórficos. Frontispício em preto e branco. Reclamo e marginálias. Assinaturas: v.1. A-I ¹⁻² , K-P ¹⁻² , Q ¹⁻² , [t] ¹⁻² ; v.2. A-I ¹⁻² , K-T ¹⁻² , V ¹⁻² , X ¹⁻² , Y ¹⁻² , Z ¹⁻² , A ² -A ²² -A ²² - I ¹ -I ² -I ³ , K ¹ -K ² -K ³ , Nn-Nn ² -Nn ³ - Oo-Oo ² -Oo ³ , Pp-Pp ² . Xilogravuras. Composição tipográfica: mancha de texto: 16 x 29,5 cm; texto em uma coluna com 62 linhas. Explicit. v. 1: Índice com três colunas ; v. 2: Índice com duas colunas. Recall de biblioteca: 58/59H673Lugares de Memória



CONSERVAÇÃO PREVENTIVA DAS COLEÇÕES ESPECIAIS E OBRAS RARAS

Lugares de Memória

SIBI - UFBA

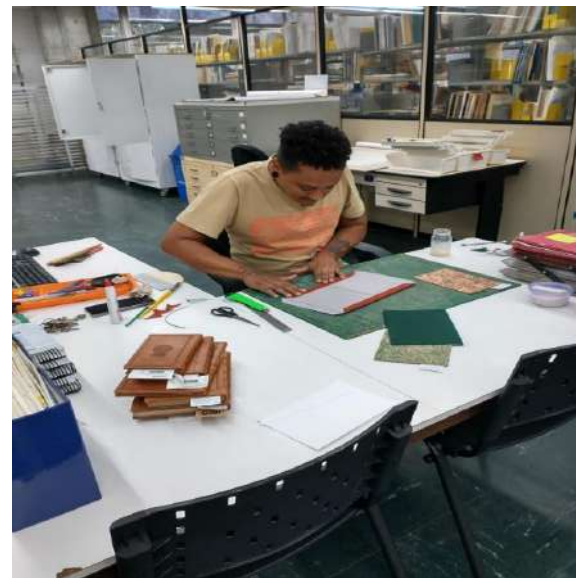


Alceu, Aline, Maria Alice, 2022

CONSERVAÇÃO PREVENTIVA DAS COLEÇÕES ESPECIAIS E OBRAS RARAS

Lugares de Memória

SIBI - UFBA



Alceu da Silva Menezes

CONSERVAÇÃO PREVENTIVA E DA DIFUSÃO DAS COLEÇÕES ESPECIAIS E OBRAS RARAS

Lugares de Memória
SIBI - UFBA



Juvenário Pereira Miranda



scanner



Lugares de Memória

SIBI - UFBA

OBRIGADA!

