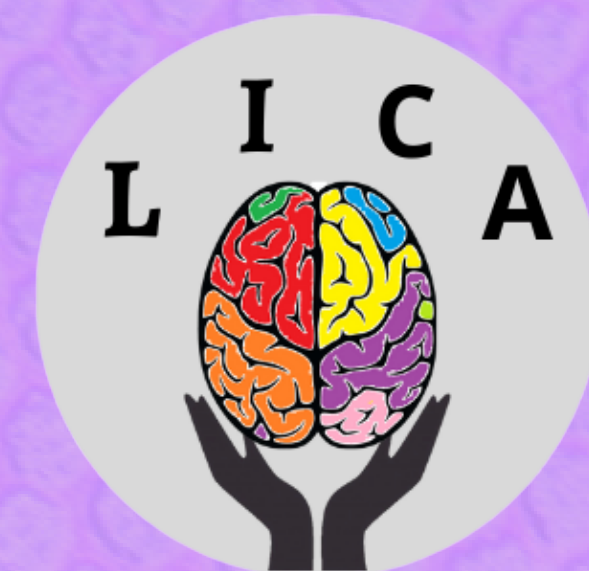


BIBLIOTECA SETORIAL  
FRANCISCO TANCREDO TORRES  
CCA - CAMPUS II - UFPB

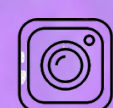


DICAS ABNT

# Numeração Progressiva

PROJETO DE EXTENSÃO  
LUGAR DA INFORMAÇÃO, DO CONHECIMENTO E DA APRENDIZAGEM

FONTE: ABNT 6024:2012



@bibliotecacca\_ufpb



lica.bscca.ufpb@gmail.com

[www.cca.ufpb.br/bscca](http://www.cca.ufpb.br/bscca)



# 1 APRESENTAÇÃO

Especifica os princípios gerais de um sistema de numeração progressiva das seções de um documento;





# 1 APRESENTAÇÃO

+  
Expor em uma sequência  
lógica o inter-relacionamento  
da matéria e a permitir sua  
localização.  
+ +

FONTE: ABNT 6024:2012



@bibliotecacca\_ufpb



lica.bscca.ufpb@gmail.com

[www.cca.ufpb.br/bscca](http://www.cca.ufpb.br/bscca)



# 2 REGRAS GERAIS

- Aplica-se à redação de todos os tipos de documentos;
- Exceção - sistematização própria

DICIONÁRIO

VOCABULÁRIO



FONTE: ABNT 6024:2012

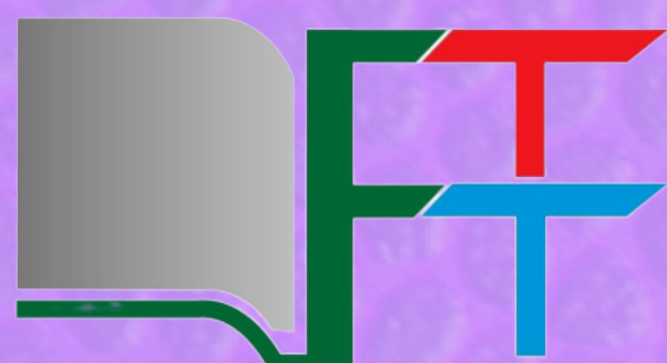




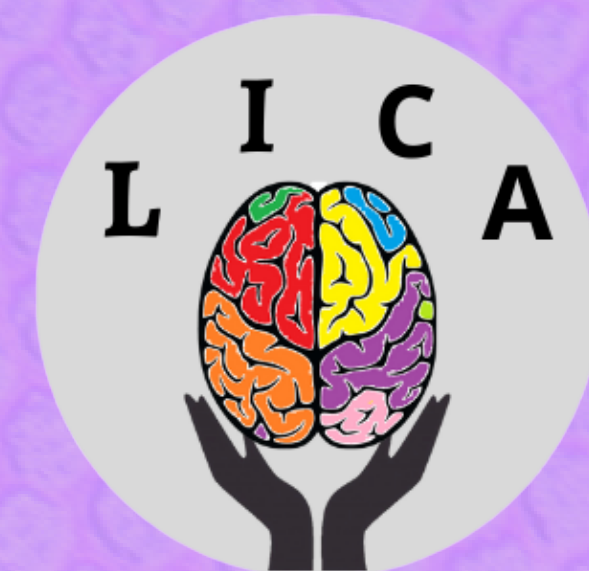
# REFERÊNCIA

ASSOCIAÇÃO BRASILEIRA DE NORMAS TÉCNICAS. NBR 6024: informação e documentação – numeração progressiva das seções de um documento escrito – apresentação. Rio de Janeiro, 2012.





BIBLIOTECA SETORIAL  
FRANCISCO TANCREDO TORRES  
CCA - CAMPUS II - UFPB

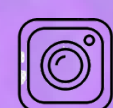


DICAS ABNT

# Numeração Progressiva parte II

PROJETO DE EXTENSÃO  
LUGAR DA INFORMAÇÃO, DO CONHECIMENTO E DA APRENDIZAGEM

FONTE: ABNT 6024:2012



@bibliotecacca\_ufpb



lica.bscca.ufpb@gmail.com

[www.cca.ufpb.br/bscca](http://www.cca.ufpb.br/bscca)



## 2.1 SECCÕES

a) algarismos **arábicos** na numeração;

b) limitar até a seção **quinária**;

c) alinhado à **margem esquerda**, separado por um **espaço**;

d) **não** utilizar qualquer sinal (. / \* - );

FONTE: ABNT 6024:2012





## 2.1 SEÇÕES

e) todas as seções devem **conter um texto**;

f) seções primárias deve ser grafado em número inteiro;

g) seção secundária: **número da seção primária**, seguindo ao **número que lhe for atribuído**;

FONTE: ABNT 6024:2012

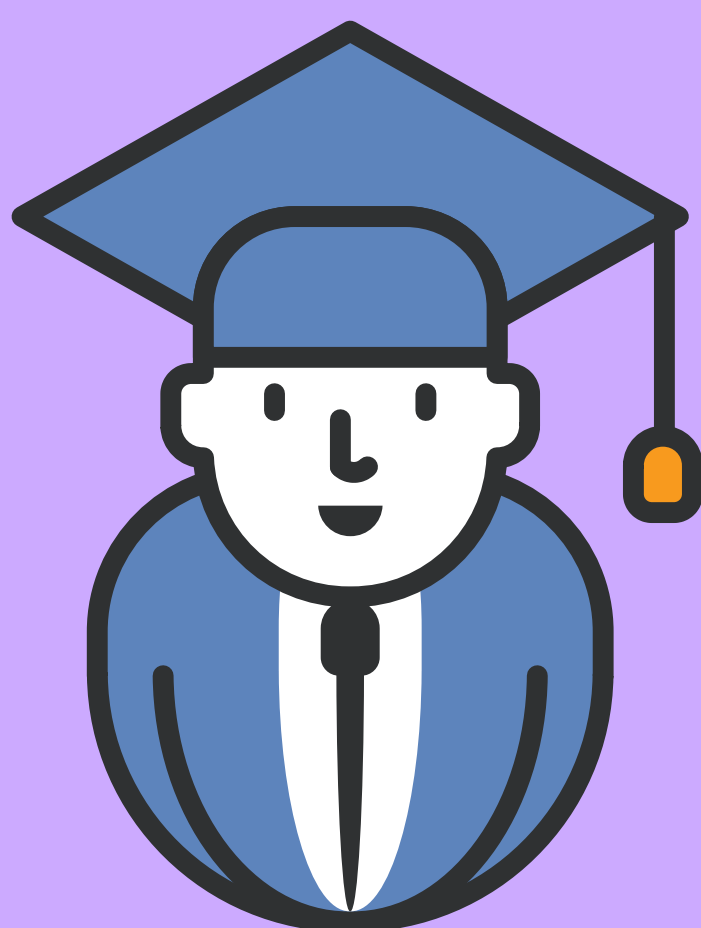






# 2.1.1 EXEMPLO

seção	seção	seção	seção	seção
primária	secundária	terciária	quaternária	quinária
1	1.1	1.1.1	1.1.1.1	1.1.1.1.1
	1.2	1.1.2	1.1.1.2	1.1.1.1.2
	1.2	1.1.3	1.1.1.3	1.1.1.1.3
2	2.1	2.1.1	2.1.1.1	2.1.1.1.1
	2.2	2.1.2	2.1.1.2	2.1.1.1.2
	2.3	2.1.3	2.1.1.3	2.1.1.1.3



FONTE: ABNT 6024:2012

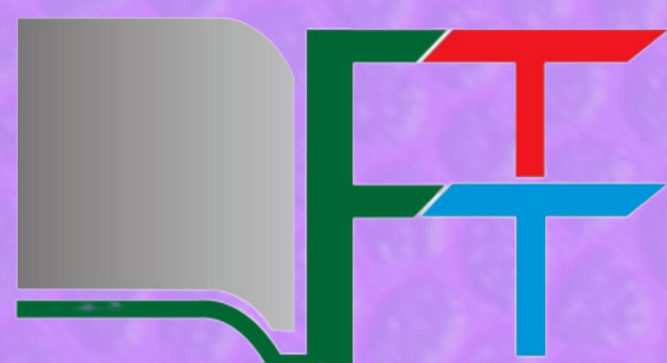




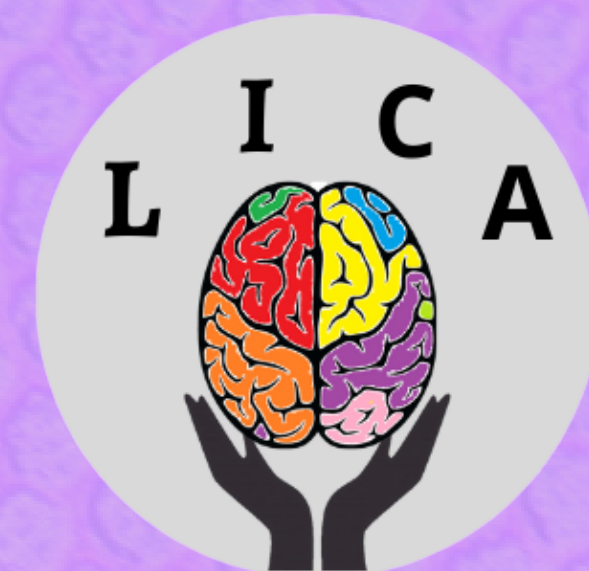
# REFERÊNCIA

ASSOCIAÇÃO BRASILEIRA DE NORMAS TÉCNICAS. NBR 6024: informação e documentação – numeração progressiva das seções de um documento escrito – apresentação. Rio de Janeiro, 2012.





BIBLIOTECA SETORIAL  
FRANCISCO TANCREDO TORRES  
CCA - CAMPUS II - UFPB

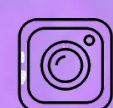


DICAS ABNT

# Numeração Progressiva parte III

PROJETO DE EXTENSÃO  
LUGAR DA INFORMAÇÃO, DO CONHECIMENTO E DA APRENDIZAGEM

FONTE: ABNT 6024:2012



@bibliotecacca\_ufpb



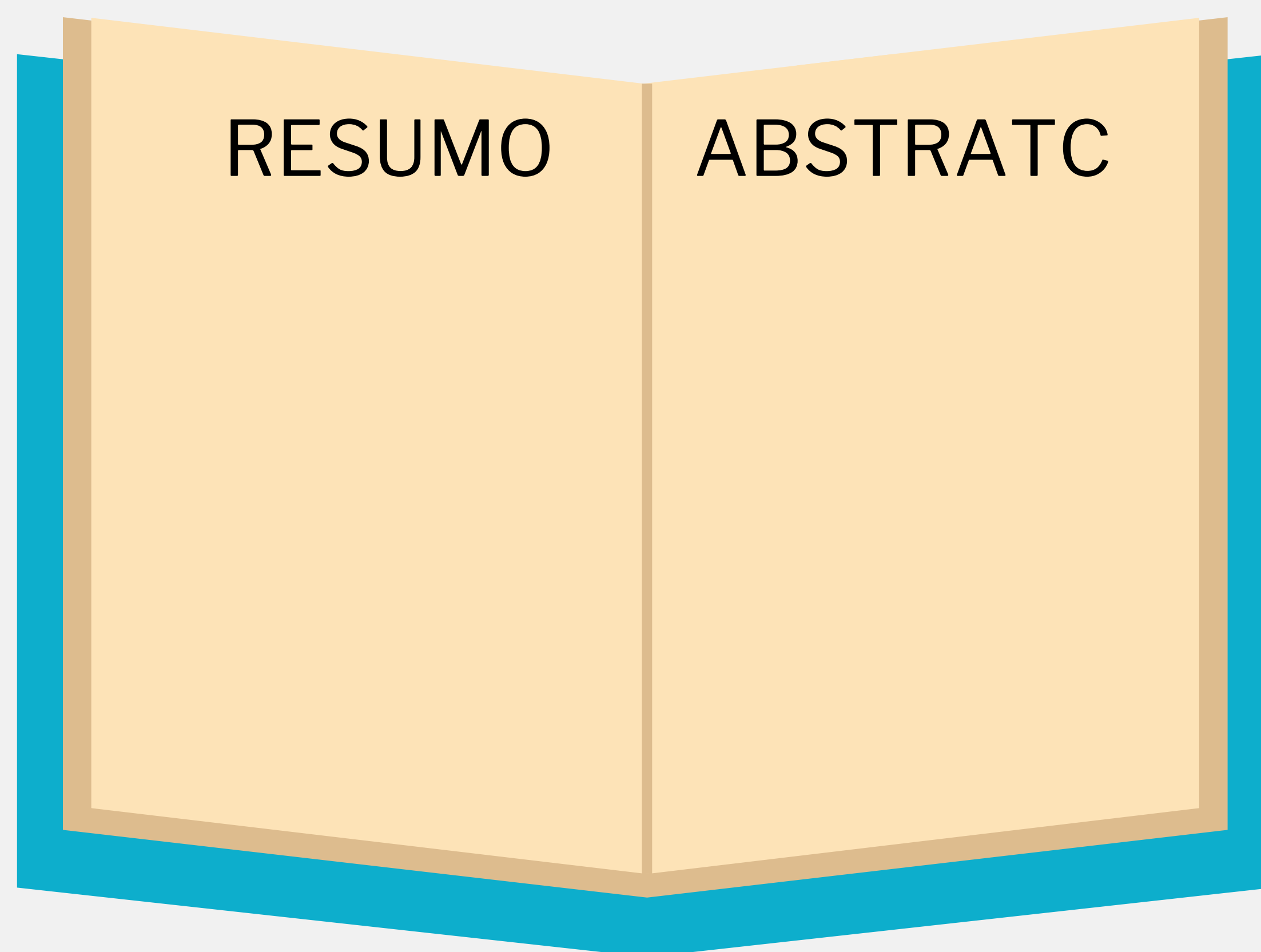
lica.bscca.ufpb@gmail.com

[www.cca.ufpb.br/bscca](http://www.cca.ufpb.br/bscca)



## 2.1 SEÇÕES

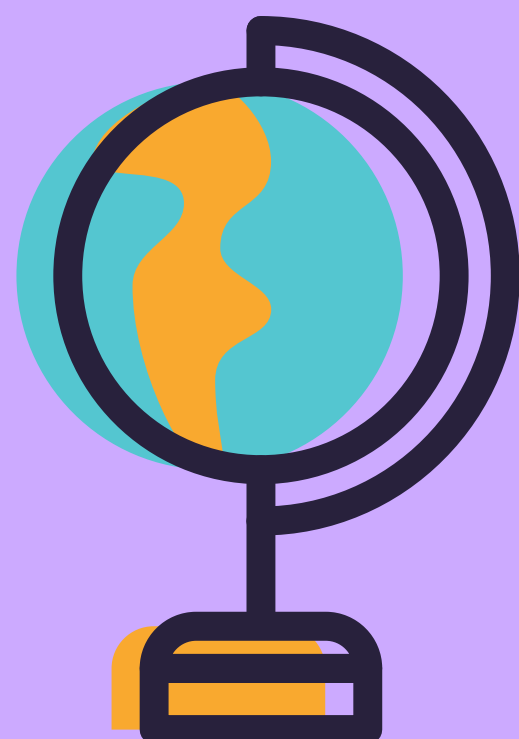
h) erratas, agradecimentos, listas, etc, devem ser **centralizados** e **não numerados**, com o mesmo destaque tipográfico das seções primárias





# 2.1.2 MODELO

- 1 CAIXA ALTA COM NEGRITO
- 1.1 CAIXA ALTA SEM NEGRITO
- 1.1.1 Caixa baixa com negrito
- 1.1.1.1 Caixa baixa sem negrito
- 1.1.1.1.1 Caixa baixa sublinhada



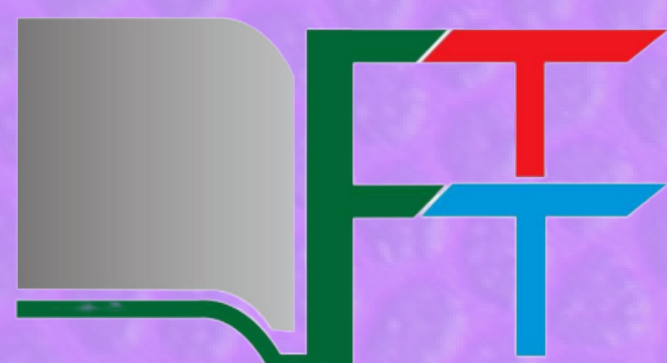
FONTE: ABNT 6024:2012



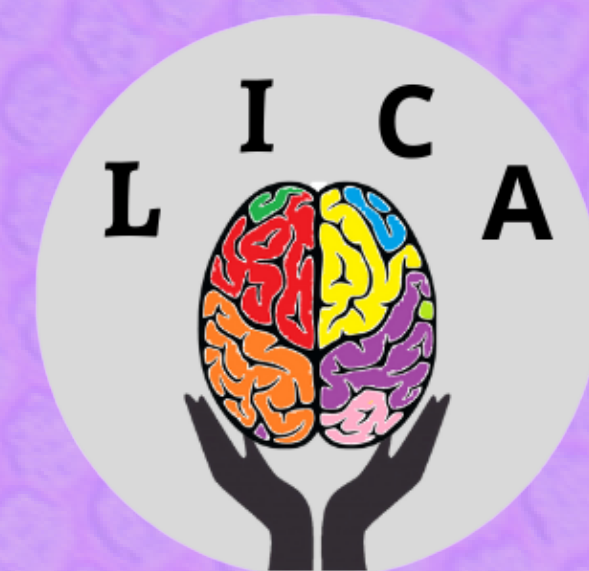
# REFERÊNCIA

ASSOCIAÇÃO BRASILEIRA DE NORMAS TÉCNICAS. NBR 6024: informação e documentação – numeração progressiva das seções de um documento escrito – apresentação. Rio de Janeiro, 2012.





BIBLIOTECA SETORIAL  
FRANCISCO TANCREDO TORRES  
CCA - CAMPUS II - UFPB

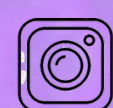


DICAS ABNT

# Numeração Progressiva parte IV

PROJETO DE EXTENSÃO  
LUGAR DA INFORMAÇÃO, DO CONHECIMENTO E DA APRENDIZAGEM

FONTE: ABNT 6024:2012



@bibliotecacca\_ufpb



lica.bscca.ufpb@gmail.com

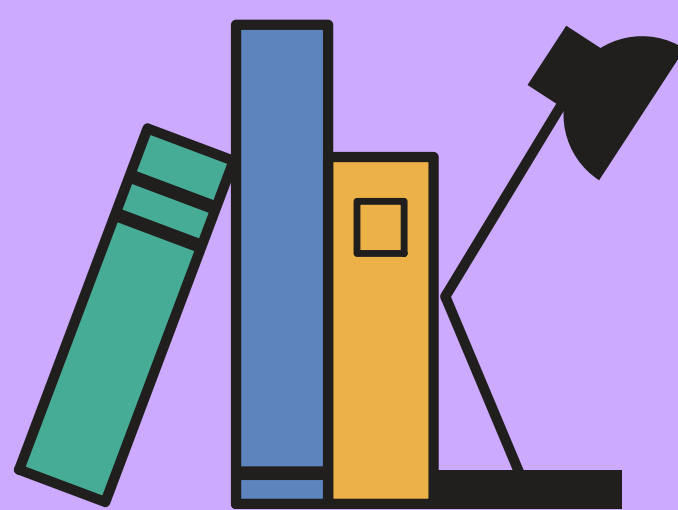
[www.cca.ufpb.br/bscca](http://www.cca.ufpb.br/bscca)



## 2.2 ALÍNEA

a) assuntos que não possuem título próprio: **subdividir** em alínea;

b) o texto que **antecede** as alíneas **termina** em dois pontos;







## 2.2 ALÍNEA

c) **alfabeticamente**, em letras **minúsculas**, seguida de parêntese;

utilizam-se  
letras dobradas,  
quando  
esgotadas as  
letras do  
alfabeto.





## 2.2 ALÍNEA

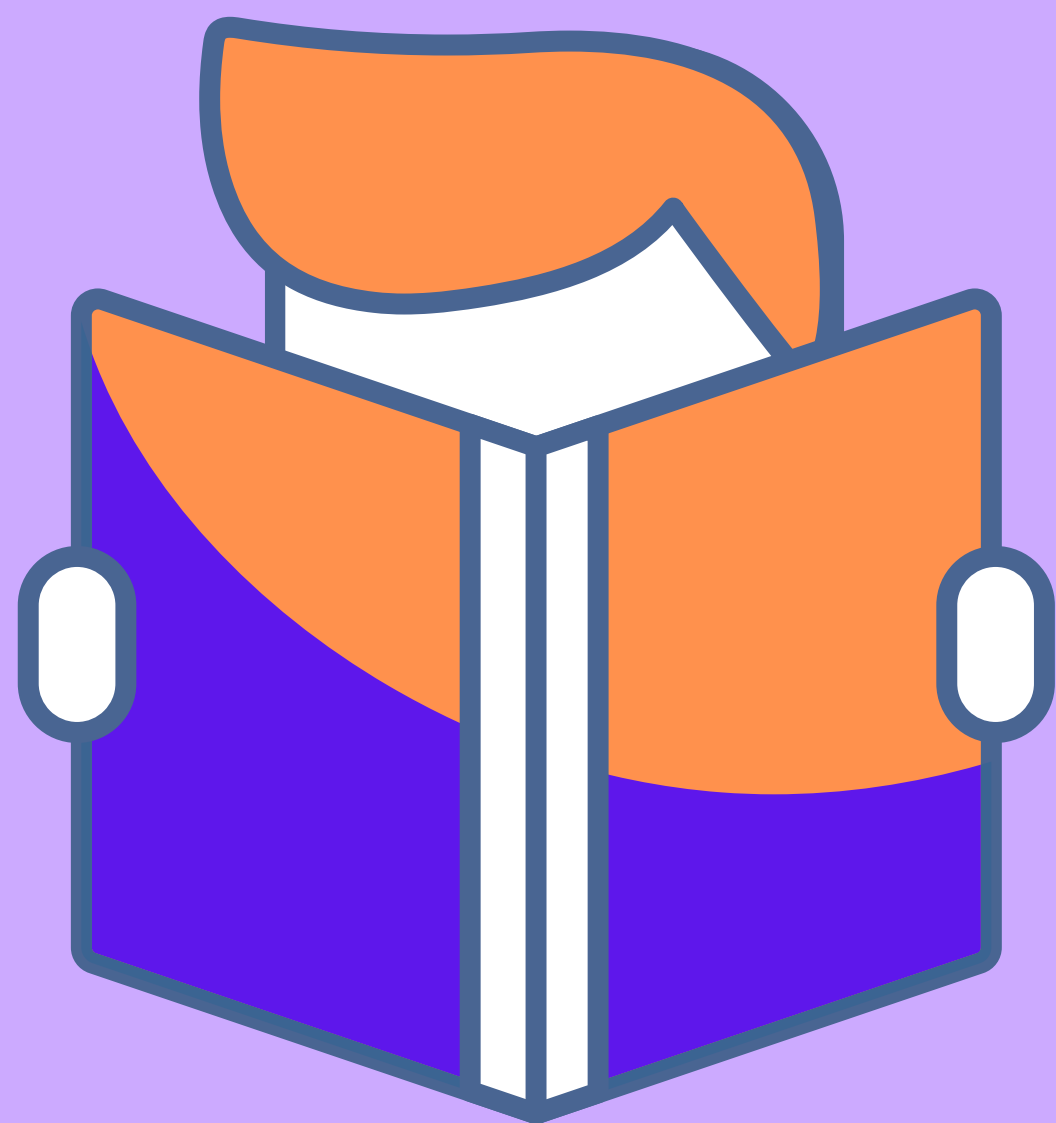
d) as letras indicativas das alíneas devem apresentar recuo em relação à margem esquerda;





## 2.2.1 EXEMPLO

- a) Dissertação de mestrado;
- b) Teses de Doutorado;
- c) Trabalho de conclusão de curso.



FONTE: ABNT 6024:2012

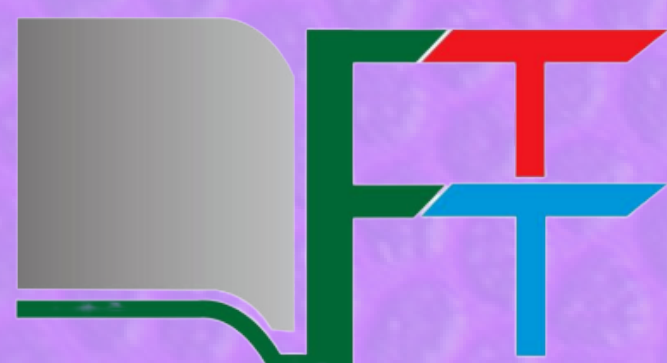




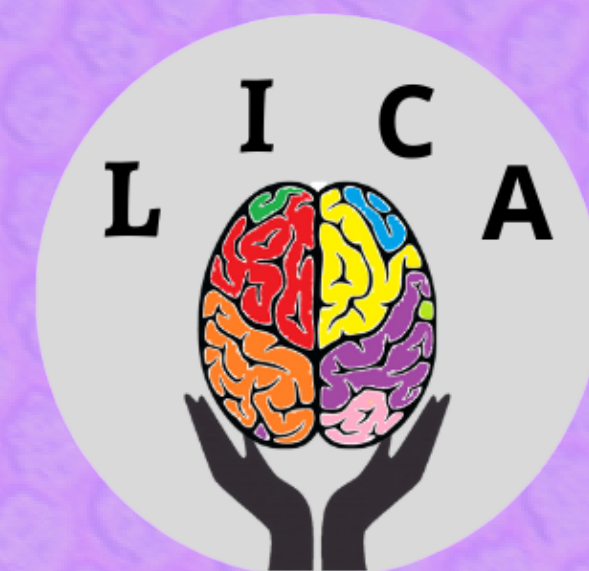
# REFERÊNCIA

ASSOCIAÇÃO BRASILEIRA DE NORMAS TÉCNICAS. NBR 6024: informação e documentação – numeração progressiva das seções de um documento escrito – apresentação. Rio de Janeiro, 2012.





BIBLIOTECA SETORIAL  
FRANCISCO TANCREDO TORRES  
CCA - CAMPUS II - UFPB

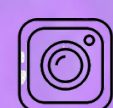


DICAS ABNT

# Numeração Progressiva parte V

PROJETO DE EXTENSÃO  
LUGAR DA INFORMAÇÃO, DO CONHECIMENTO E DA APRENDIZAGEM

FONTE: ABNT 6024:2012



@bibliotecacca\_ufpb



lica.bscca.ufpb@gmail.com

[www.cca.ufpb.br/bscca](http://www.cca.ufpb.br/bscca)



## 2.3 SUBALÍNEA

a) começar por travessão seguido de espaço;

b) devem apresentar recuo em relação à alínea;



FONTE: ABNT 6024:2012



## 2.3 SUBALÍNEA

c) letra minúscula e terminar com ponto-e-vírgula;



d) as seguintes linhas começam sob a primeira letra do texto da própria subalínea.

FONTE: ABNT 6024:2012





## 2.3.1 EXEMPLO

- a) texto da alínea \_\_\_\_\_;
- b) texto da alínea \_\_\_\_\_:
  - texto da subalínea \_\_\_\_\_;
  - texto da subalínea \_\_\_\_\_;
- c) texto da alínea \_\_\_\_\_.

FONTE: ABNT 6024:2012







# REFERÊNCIA

ASSOCIAÇÃO BRASILEIRA DE NORMAS TÉCNICAS. NBR 6024: informação e documentação – numeração progressiva das seções de um documento escrito – apresentação. Rio de Janeiro, 2012.

